

# 地中熱利用施設

暖房・涼房エアコンシステム

## ぐる～ぷほ～む きら里

KIRARI



### ◆ 認知症高齢者グループホームとは

5～9人の少人数の認知症高齢者が、介護を受けながら共同生活し、できるだけ自立的な生活をするための居住施設です。原則的には居室は個室で、浴室や食堂などを共同利用します。

施設では、掃除・洗濯・料理・買い物などを、ご本人様の状態に無理がない範囲で介護スタッフのサポートと共に行い認知症の進行を緩やかにし、自立生活サポートを行います。

### ◆ ご入居できる方

- 要支援2～要介護5の認定者で、認知症の診断を受けた方。
- 共同生活を送ることに、支障が無い方。
- 常時医療機関において治療を有する必要が無い方。

### ◆ ご利用料金

- 所得により高額介護サービス費支給制度に該当致します。

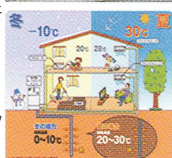
自己負担1割の合計の額が、同じ月に一定の上限を超えたとき、申請をすると「高額介護サービス費」として払い戻される制度があります。

介護度	要支援2	要介護1	要介護2	要介護3	要介護4	要介護5
保険1割(月額)	801円	805円	843円	868円	886円	904円
室料(月額)	1,150円					
食費(月額)	1,000円					
光熱費(月額)	400円					
月額利用料※1	100,530円	100,650円	101,790円	102,540円	103,080円	103,620円
冬期光熱費(月額)※2	200円					
冬期間利用料	106,530円	106,650円	107,790円	108,540円	109,080円	109,620円

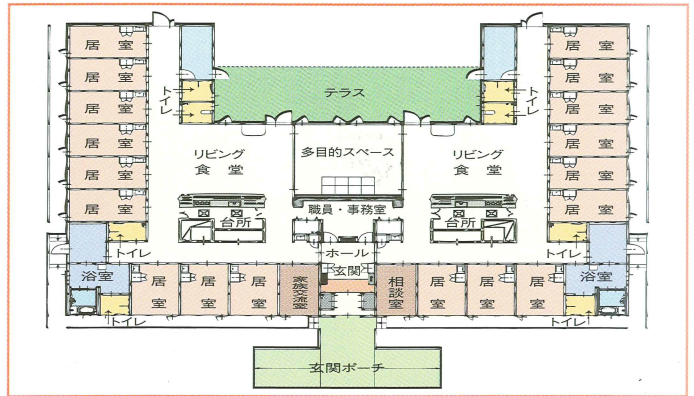
※1 月額利用料は30日として計算しています。  
 ※2 冬期間は10月～4月となります。  
 ※3 介護保険1割負担額は、法改正により変更する場合があります。

### ◆ 地中熱利用システムの長所

- 年間を通じて、いつでも利用できます。
- 節電、省エネとCO2排出量抑制ができます。
- 通常のエアコン(空気熱源ヒートポンプ)が利用できない外気温-15℃以下の環境でも利用できます。
- 地中熱交換器は密閉式なので、環境汚染の心配がありません。
- 冷暖房に熱を屋外に放出しないため、ヒートアイランド現象の緩和に寄与します。

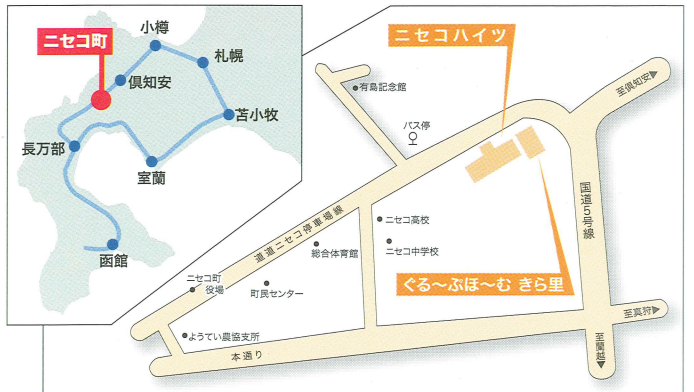


### ◆ 施設内図



### ◆ 施設の概要

- 住所：虻田郡二セコ町有島87番地9  
(二セコハイツ・デイサービスセンター横)
- 敷地面積：4,995.03㎡(地中熱利用 暖房・涼房 エアコンシステム)
- 建物：木造平屋建(756.80㎡)  
居室面積14.4㎡(約8.7畳)洗面台、タンス付
- 利用定員：18名(当初9名)



社会福祉法人 二セコ福祉会  
 046-1531 北海道虻田郡二セコ町有島87-4  
 TEL 0136-44-2772

ぐる～ぷほ～む きら里  
 TEL0136-55-5275・FAX0136-55-5198

〈電話・ファクスは平成26年7月よりご利用できます。〉

認知症高齢者  
ぐるくぷほくむきら里

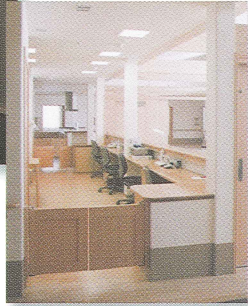
「穏やかに」家庭的で落ち着いた  
利用者と共に共同生活をします。

定員  
**18**名  
(当初9名)

玄関・ホール・職員室



ゆったりとした  
玄関となっております。



全体を見渡せるオープン  
スペースの職員室となっ  
ております。

多目的スペース

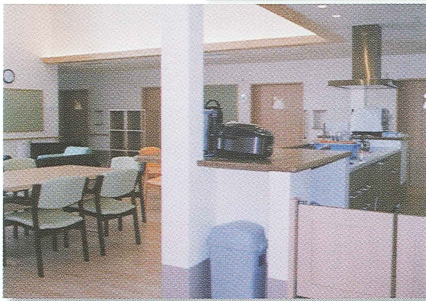


目の前に広がる羊蹄山  
を楽しめ、各イベント等  
の催しが可能です。



居間・食堂・台所

居間・食堂は十分な空間となり、家庭的に寛<sup>くろ</sup>  
げるスペースです。



キッチン  
は3口IHコンロ  
を採用しており、  
広々とお料理も  
楽しめます。



居室



各室は14.4㎡(約  
8.7畳)にて洗面台・  
タンスを設置して  
おり、ゆったりとし  
た個室の居住スペ  
ースです。



浴室・トイレ・洗濯室



トイレは広く車椅子  
を使用される方も  
安心してご利用  
いただけます。



脱衣室・浴室と広々とした余裕のスペースとなり、  
ゆっくり寛いでご入浴ができます。



洗濯室には2  
台の洗濯機を  
用意しており、  
ご自由にご使  
用することが  
可能です。